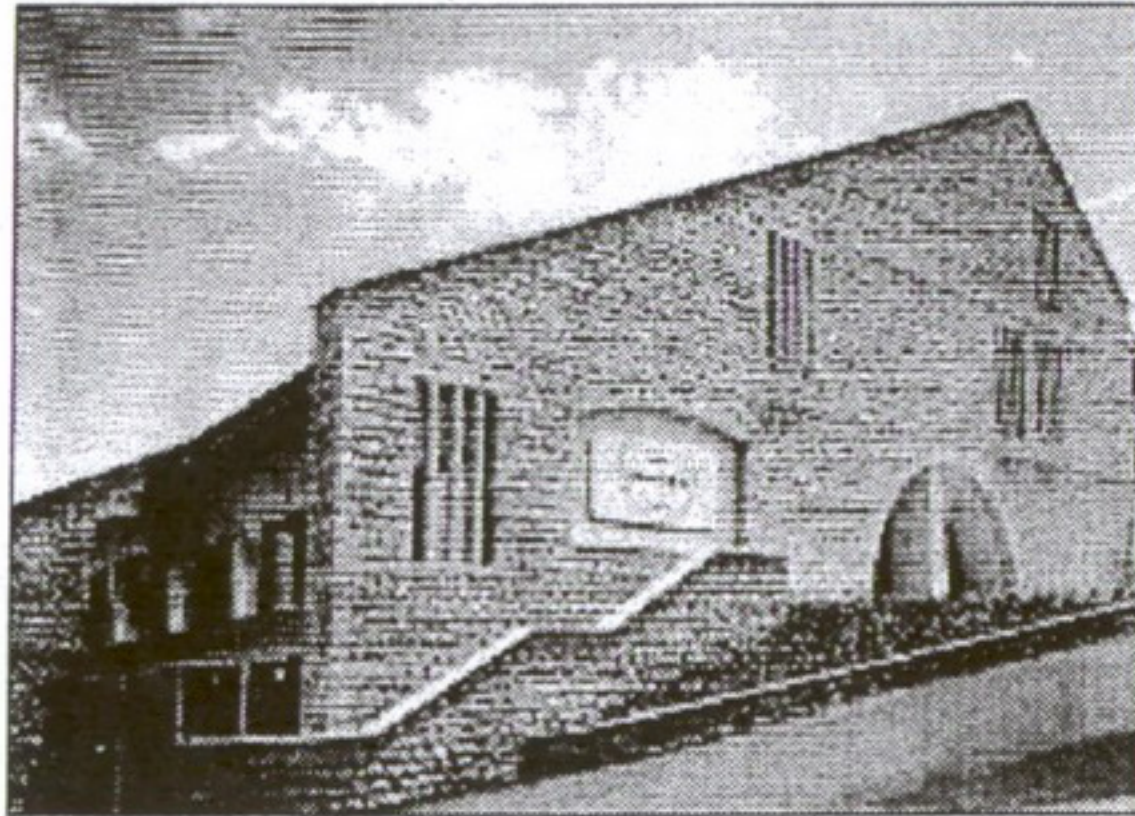


Il nuovo hotel dei fratelli Bua, punto di riferimento dell'ospitalità "Federico II" quattro stelle a Montalbano

Benito Gagliardo

MONTALBANO ELICONA - Dopo lunghi anni Montalbano Elicona ha risolto il problema della recettività alberghiera. Il merito si deve all'iniziativa privata dei concittadini imprenditori Filippo e Giuseppe Bua. I fratelli Bua, da qualche tempo alla guida di un'azienda a Milano, sono stati motivati dall'attaccamento al loro paese e hanno voluto costruire qui un albergo a 4 stelle. L'hotel sorge nella zona panoramica denominata Belvedere, immerso nel silenzio della montagna, in un ambiente ecologicamente incontaminato. Lo sguardo si posa su ampi panorami che dalle bianche nevi dell'Etna, scivolando attraverso le valli del fiume Elicona, abbraccia le azzurre acque del Tirreno. La moderna struttura, che si sviluppa all'interno di una "tenuta" di circa 100 ettari,



L'Hotel Federico II

è stata inaugurata mesi or sono, alla presenza di autorità politiche e militari della Provincia, del sindaco dott. Giuseppe Simone e di personalità locali. L'elegante e accogliente albergo "Federico II" sorge poco lontano dal centro abitato.

L'architettura, curata con gusto e originalità, è perfettamente armonizzata con l'ambiente che lo circonda. Consta di trenta camere, di cui 23 doppie, 4 singole e 3 suite, e rappresenta il luogo ideale, punto di riferimento per quanti desidera-

no trascorrere un rilassante e confortevole soggiorno lontano dai frastuoni della città.

La struttura, esterna e interna, è ingentilita da una serie di dettagli e consente di respirare quel clima di familiarità arricchito dal calore dell'accoglienza di personale professionalmente qualificato. Non è stato trascurato ovviamente il settore della ristorazione, anzi l'ospite è invogliato da un percorso gastronomico alla scoperta dei sapori antichi custoditi gelosamente attraverso una vera e propria "via del gusto". Per le attività ricreative, l'albergo, in un prossimo futuro, sarà munito di un campo da golf e di piscina coperta.

Non lontano dall'hotel, si erge Montalbano Elicona, centro abitato da gente ospitale che ha fatto del rispetto per le proprie radici e per il forestiero il miglior biglietto da visita.